



DN-BT120HJT-A

- BIVERRE BIFACIAL TRANSPARENT
- DEMI-CELLULE N-TYPE HJT



375Wc

Puissance de sortie maximale

20,6%

Rendement maximum

25 ans

Garantie produit

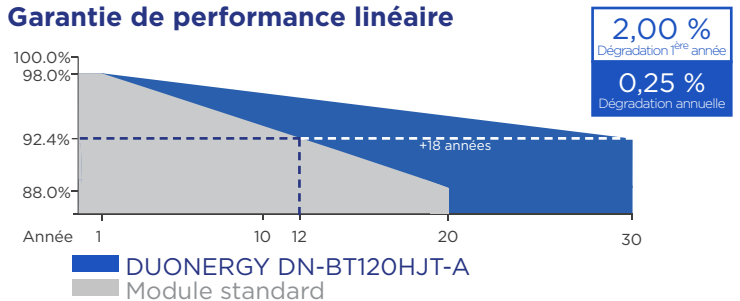
30 ans

Garantie performance

0/+5Wc

Puissance de sortie garantie

Garantie de performance linéaire



Gain d'énergie additionnelle

Au moins 30 ans de durée de vie, de 5% à 15% en toiture et ombrières de gain d'énergie additionnelle en comparaison avec modules classiques.



Meilleure production à faible luminosité

Large réponse spectrale, puissance de sortie supérieure même dans des conditions de faible luminosité (temps nuageux)



Faible dégradation

Cellule N-Type HJT non affectée par l'effet LID / PID



Meilleur coefficient de température

Production d'électricité plus élevée à hautes températures grâce à la technologie N-Type HJT



Applications étendues, même en conditions climatiques difficiles

Installation possible en conditions climatiques difficiles, neige, zone humide, vent



Gain face arrière élevé

Taux de bifacialité : 90%



DUONERGY est un module d'ingénierie Française, spécialement conçu pour les installations industrielles, tertiaires ou agrivoltaïques.

Sélectionnant les technologies de pointe en matière de module photovoltaïque et offrant des **garanties élevées**, **DUONERGY** est l'une des marques phares de SYSTOSOLAR, acteur leader sur le marché PV français, basé à Nantes (44).



Données électriques STC*

Module	375	380	385	390	395
Condition de test	Face avant	Face avant	Face avant	Face avant	Face avant
Puissance max - Pmax (Wc)	375	380	385	390	395
Tension MPP - Vmpp (V)	37,47	37,67	37,86	38,05	38,24
Courant MPP - Imp (A)	10,01	10,09	10,17	10,25	10,33
Tension de circuit ouvert - Voc (V)	44,20	44,45	44,70	44,95	45,20
Courant de court circuit - Isc (A)	10,78	10,85	10,92	10,99	11,06
Rendement module (%)	20,6	20,9	21,1	21,4	21,7

*STC : AM 1.5, 1000W/m², température ambiante de 25°C, tolérance de mesure : ±3%

Données électriques BSTC*

Module	375	380	385	390	395
Condition de test	Face avant	Face avant	Face avant	Face avant	Face avant
Puissance max - Pmax (Wc)	404	424	442	461	480
Tension MPP - Vmpp (V)	37,86	37,86	37,76	37,76	37,76
Courant MPP - Imp (A)	10,68	11,19	11,70	12,20	12,71
Tension de circuit ouvert - Voc (V)	44,70	44,70	44,80	44,80	44,80
Courant de court circuit - Isc (A)	11,47	12,01	12,56	13,10	13,65

*BSTC : AM 1.5, avant 1000W/m², arrière 135W/m², température ambiante de 25°C

Propriétés mécaniques

Dimension des cellules	166 x 83 mm
Nombre de cellules	120 (6x20)
Dimension module	1755 x 1038 x 30 mm
Poids	22,8kg
Epaisseur du verre Av/Ar	2,0mm/2,0mm
Longueur des câbles	1200mm
Connecteur	MC4 EVO2
Conditionnement / container	962 pcs : 35 pcsx26 pal. + 4pcsx13pal
Cadre	aluminium anodisé
Boîte de Jonction	IP67 (3 diodes)

Valeurs limites

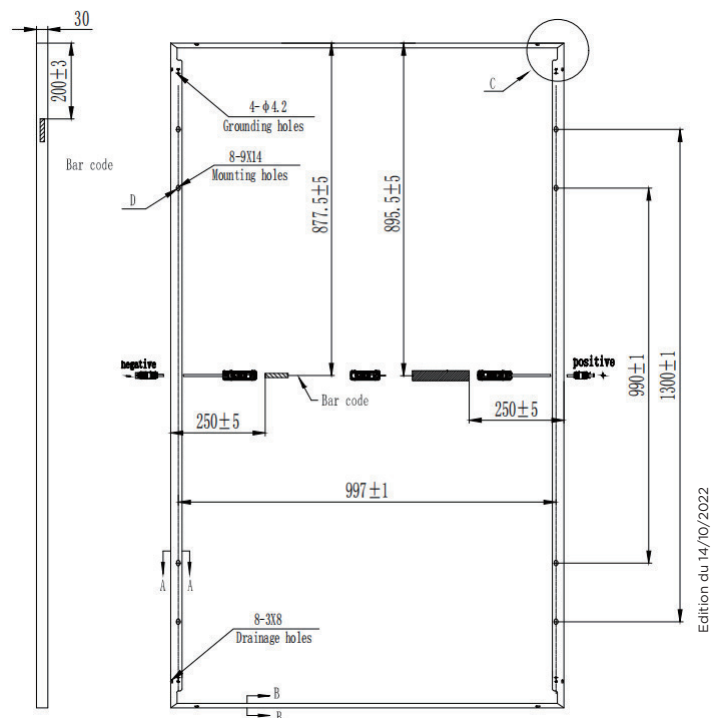
Température de fonctionnement	-40°C à 85°C
Tension maximum du système	1500V (DC)
Courant inverse maximum	20A
Tolérance de puissance	0 à +5Wc
Bifacialité*	90%
Charges maximales (IEC 61730)	5400Pa (neige) 2400Pa (vent)

*Bifacialité : PmaxArrière (STC)/PmaxAvant (STC) | Tolérance ±5%

Coefficient de température

Coefficient de température Pmax*	-0,24%/°C
Coefficient de température Voc	-0,22%/°C
Coefficient de température Isc	+0,047%/°C
NOCT	45 ± 2°C

*Coefficient de température Pmax ±0,03%



Edition du 14/10/2022

en exclusivité sur

<https://powr-connect.shop/fr>

<https://duoenergy.com/>

SYSTOSOLAR
1, bd Gabriel Guist'Hau
44000 NANTES - France

33 (0)2 28 44 31 21
contact@duoenergy.com